

ELSK GODT.

IDENTITET, KROPP OG SEKSUALITET



UNGKREFT 19. MARS 2024

Line H. Storetvedt

Fagstråleterapeut og spesialist i seksualrådgivning,
NACS godkjent

Hva er identitet?

- Hvem er jeg og hvem kan jeg være?
- Identitetsignoranse en grunn til at pasienters oppfatning av at helsevesenet er inadekvat og fremmedgjørende
- Helsearbeideren bør ha en sensitivitet overfor sykdommens identitetsskapende aspekt for å kunne hjelpe pasienten
- Autonomi
- Privathet

Hva gjør sykdom med identiteten?

- Eksistens, selvforståelse og sosial identitet
- Sykdommen forandrer oss og vår historie
- Identitetsmessig og eksistensiell utfordring
- Kroppslig og mental trussel
- Rolleendring

Hva er seksualitet?

”Seksualitet er en integrert del av ethvert menneskes personlighet, noe som ikke kan skilles fra andre sider av livet. Seksualiteten er ikke det samme som samleie eller evnen til å få orgasme, - seksualitet er mye mer. Den finnes i den energi som driver oss mot å søke kjærlighet, varme og nærhet. Seksualiteten uttrykkes i hva vi føler, hvordan vi beveger oss, og hvordan vi berøres av andre. Seksualiteten påvirker våre tanker, følelser, handlinger og vårt samspill med andre mennesker.” (WHO)



Seksuell helse

Seksuell helse er en tilstand av fysisk, mental og sosial velvære i forbindelse med seksualitet.

Seksuell helse avhenger av en positiv og respektfull tilnærming til seksualitet og seksuelle relasjoner. Alle skal ha mulighet for å gjøre behagelige og trygge seksuelle erfaringer, frie for tvang, diskriminering og vold.

(WHO, 1975)



INTIMITET

- Beskrives som å dele identitet, gjensidig aksept og nærhet som er mer knyttet til kommunikasjon enn til seksuell funksjon.
 - Intimitet påvirker selvfølelsen i likhet med seksualitet.
- Diagnostisering av en livsbegrensende sykdom kan være den ultimate trussel for selvfølelsen og dermed en stor del av sorgen.

Hva gjør sykdommen med seksualiteten?

Unge voksne menn:

Fysisk: Erekttil dysfunksjon, nedsatt lyst, orgasmeproblemer (nedsatt seksuell respons)

Unge voksne kvinner:

Fysisk: nedsatt lyst, smerter ved samleie, orgasmeproblemer

Begge:

Fysisk: infertilitet, fatigue

Psykologisk: krenket maskulinitet/femininitet på grunn av endret kroppsbilde

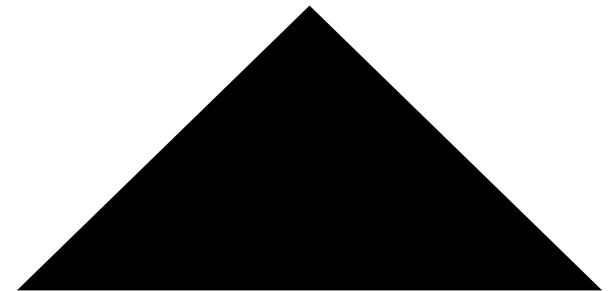
Sosialt: endrede seksuelle roller og problemer med forhold

Psykologiske faktorer ved sykdom som påvirker seksualiteten

- Endret selvfølelse/selvilde/kroppsbilde
- Krise og sorgreaksjoner
- Isolasjon
- Skyld/skam

Selvbilde

- Hvordan vi oppfatter og føler oss i kroppen vår (realitet)
- Hvordan kroppen responderer overfor vår kommando(presentasjon)
- Den indre standarden som vi blir dømt i forhold til (ideal)



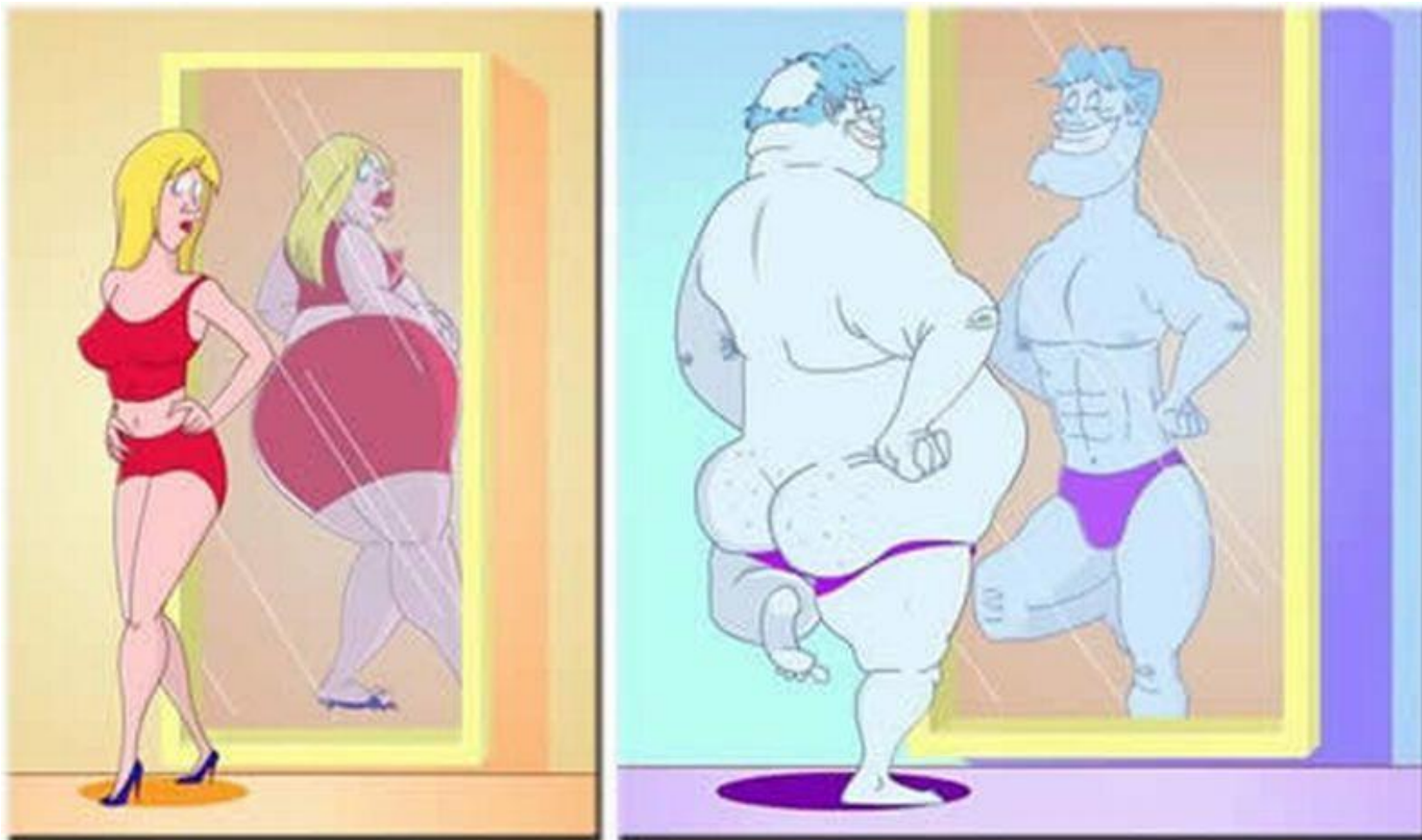
WHAT MATTERS MOST
IS HOW YOU SEE YOURSELF.



Kroppsbilde

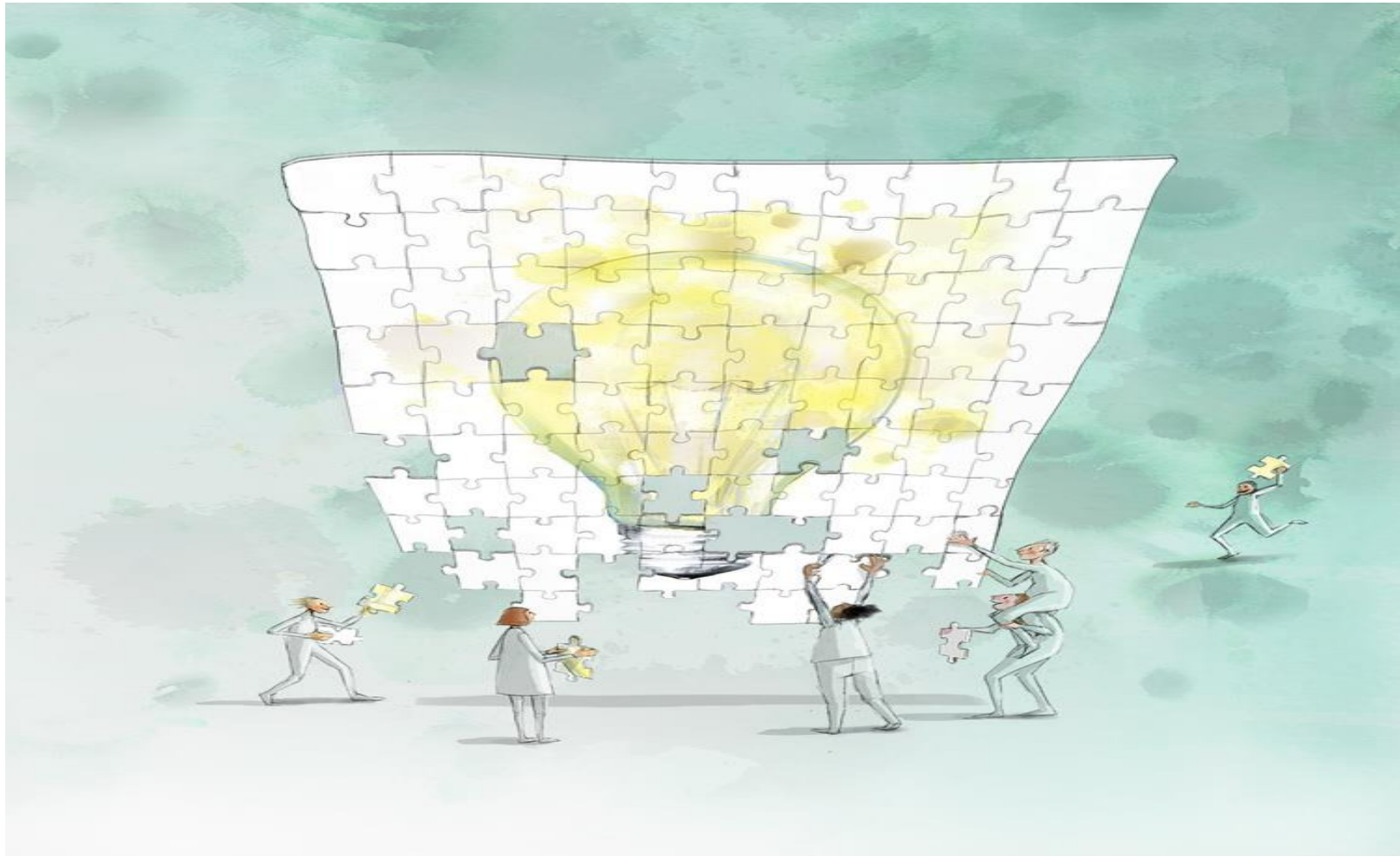
Hvordan oppfatter jeg kroppen min

- Utseende
- Helsetilstand
- Ferdigheter
- Seksualitet

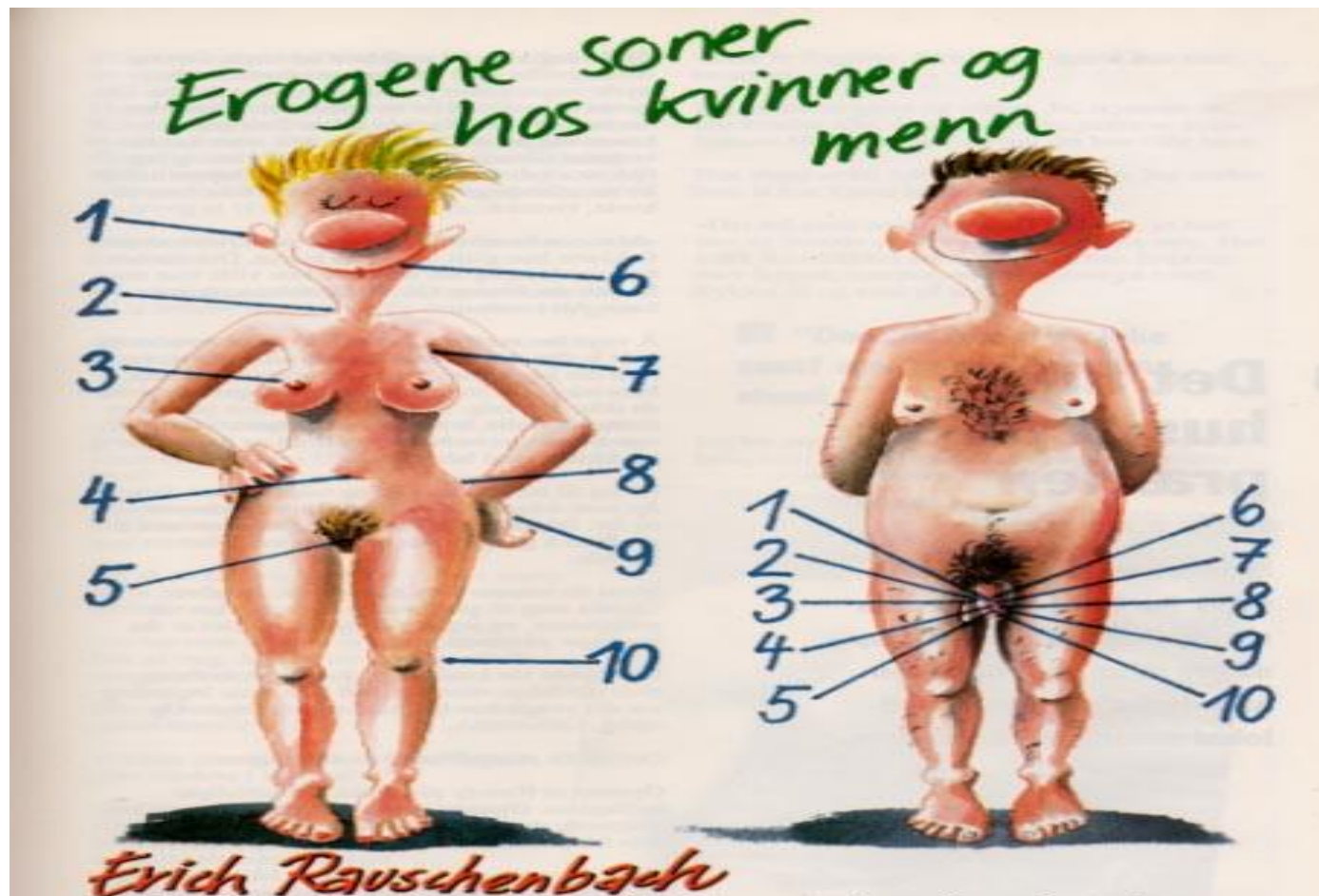


Forskjellen mellom kvinnen og mannen!

Hva kan man gjøre?



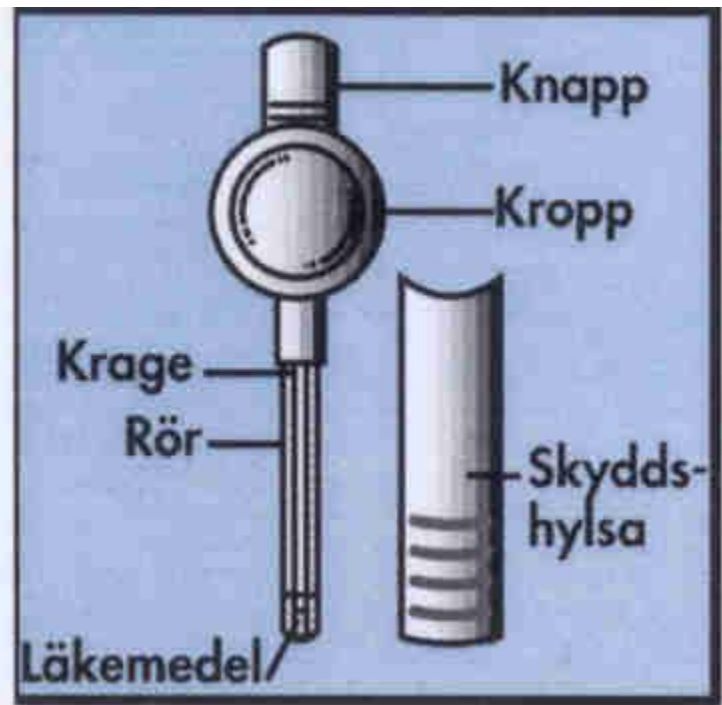
Seksuell tenning?



Parforhold eller singelliv

kjærlighet







WE VIBE Touch

SNAKK OM DET!!!

Hvem kan du snakke med?

- En helsearbeider
- En venn
- En du har tillit til



OG HVORDAN HAR VI
DET MED KROPPS -
ÅPNINGENE





LISA AISATO